

Mus eum spas

Lærervejledning

Før Museumsbesøget

Kære lærer

Dette museumspas danner rammen om jeres besøg på et af de lokale museer i Varde Kommune. Gennem arbejdet med pas og besøg får eleverne et nyt kendskab til et museum, ligesom der introduceres nye begreber.

Ved alle besøg tages der fat i en bid af historien. Lærervejledningen her tager jer gennem passet opgave for opgave. Det kan være, at ideer til flere opgaver opstår undervejs.

Dansk, historie og billedkunst kan fint integreres i dette museumspas og -besøg.

God fornøjelse! Vi glæder os til at se jer på museet.

Venlig hilsen

NaturKulturVarde

Før, under og efter

Øverst på hver side i passet er der angivet, om den pågældende opgave hører til før, under eller efter jeres besøg på museet.

Måske når I ikke at arbejde med alle opgaverne, mens I er på museet, men så kan I arbejde videre med dem hjemme på skolen.

Intro

Start forløbet med at tale med eleverne om, hvad der kommer til at foregå.

Forbered dem på museumsbesøget ved at fortælle dem lidt om og vise billeder fra det museum, I snart skal besøge.



Før Museumsbesøget

Eleverne skal have udleveret et museumspas hver. Når passene er udleveret, skal I starte med den første opgave i hæftet, nemlig udfyldelse af navn, alder og fødselsdag.

Eleverne kan tegne et billede af dem selv eller medbringe et print hjemmefra.

Samtale: Hvad er et pas - og hvad mon et museumspas er? Hvad tror I, man kan få adgang til med passet? Osv.

FØR museumsbesøget

Her er jeg

Tegn eller indsæt foto her!

OG SKRIV DINE OPLYSNINGER HER:

Navn:

Alder:

Fødselsdato:

Før Museumsbesøget

Hvad er godt at huske på, når man besøger et museum?

Tal sammen på klassen. Hvad kan man selv gøre for at få en rigtig god museumsoplevelse? Hvad er ikke så smart at gøre?

Lad klassen udarbejde et fælles "regelsæt" eller en aftale for, hvad I skal huske på, når I inden længe besøger museet. Eleverne kan evt. brainstorme sammen i små grupper, inden hele klassen taler i fællesskab.

FØR museumsbesøget

Klassens

Museumsregler

Hvad er godt at huske på, når man besøger et museum? Snak sammen 2 og 2 og skriv på linjerne:

1.

2.

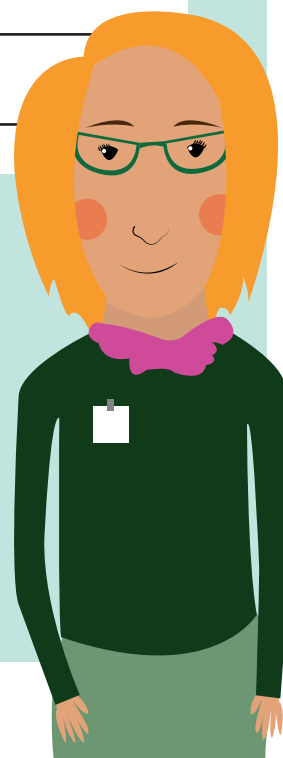
3.

4.

5.

6.

Du kan altid få museet til at hjælpe dig med at lave nogle gode museumsregler.



Under Museumsbesøget

Samtale i klassen

Hvordan kommer vi hen på museet? Hvordan er eleverne kommet hen til andre museer?

Turen får her en betydning i besøget.

UNDER museumsbesøget

Turen
derhen

Hvordan kom I hen til museet?
Her kan du tegne turen.



Hvad lagde du mest mærke til på turen?
Skriv tre ting

1.

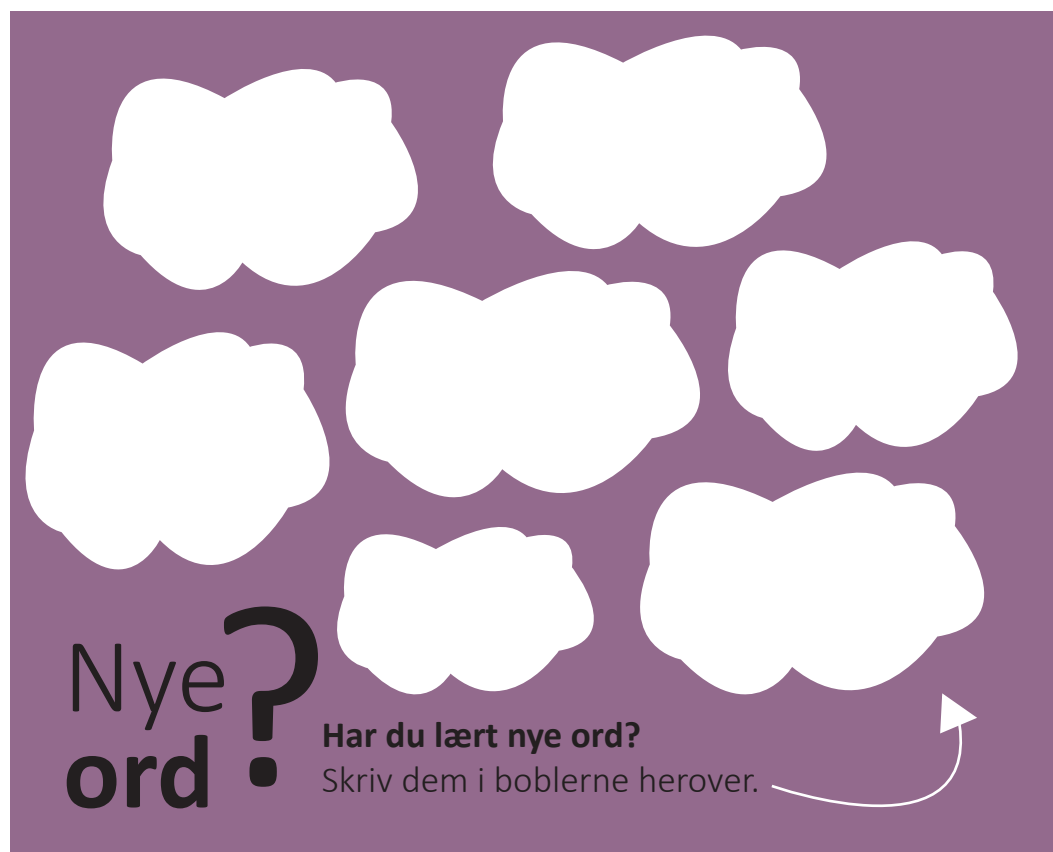
2.

3.

Under Museumsbesøget

Nye ord

Her handler det om gentagelse af de nye ord, eleverne er blevet præsenteret for, samt ordenes betydning. Måske har eleverne heller ikke lagt mærke til de samme ting.



Nye ord?

Har du lært nye ord?
Skriv dem i boblerne herover.

The image shows a purple rectangular area with seven white thought bubbles arranged in three rows: two in the top row, three in the middle row, and two in the bottom row. In the bottom left corner of this area, the text 'Nye ord?' is written in a large, bold, black font. To its right, the text 'Har du lært nye ord?' is written in a smaller black font, followed by 'Skriv dem i boblerne herover.' in an even smaller black font. A white curved arrow points from the text 'Skriv dem i boblerne herover.' towards the thought bubbles.

Under Museumsbesøget

Skarpe øjne på museet:

Inden besøget tales der om, at øjnene skal bruges godt på museet. Der skal holdes øje med mønstre og farver og former.

UNDER museumsbesøget

Former, Mønstre

Hvilke former og mønstre har du set på museet? Tegn dem her.

& farver

Hvilke farver har du set? Mal eller skriv her.

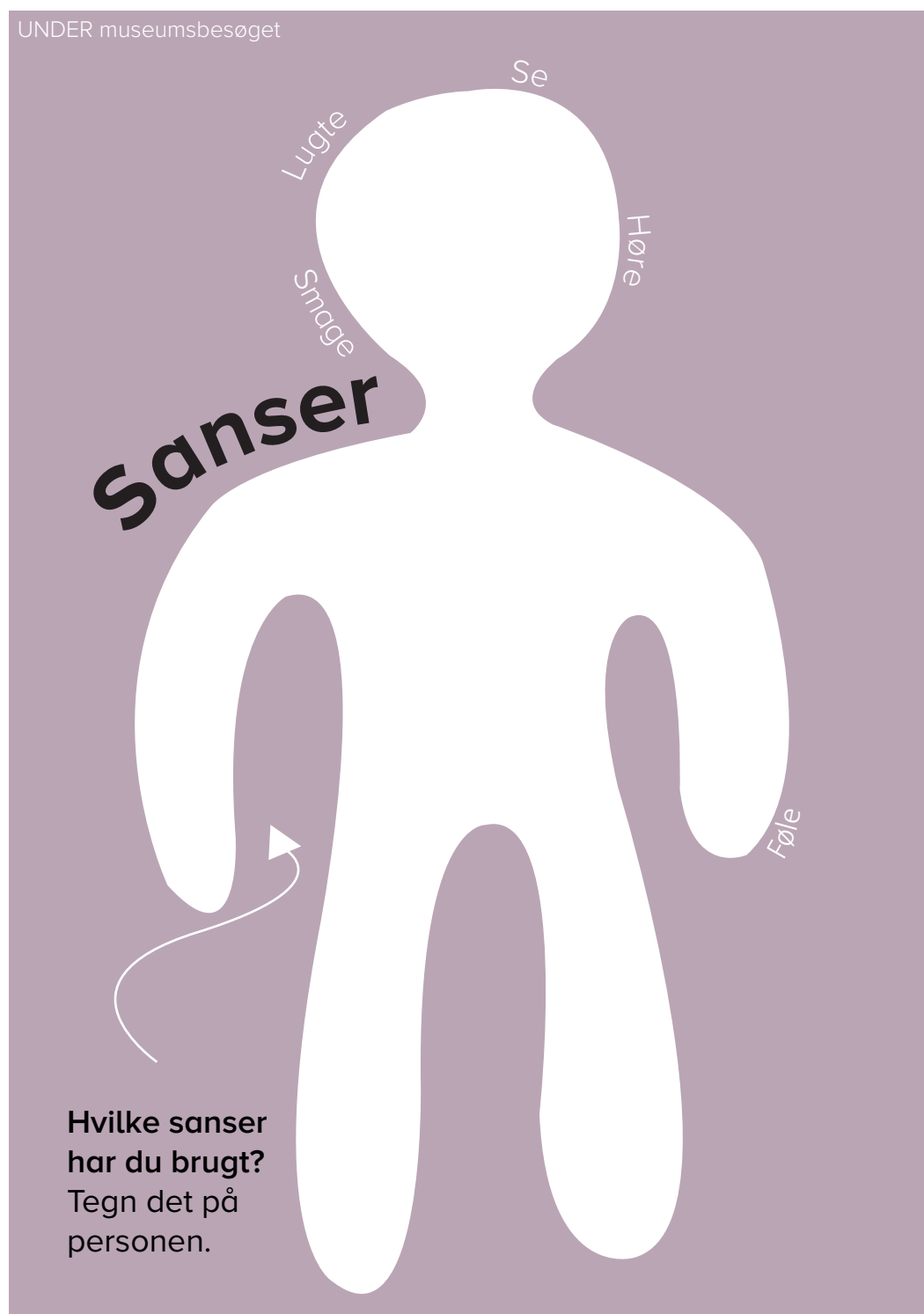
Under Museumsbesøget

Hvilke sanser er brugt?

Her skal eleverne tegne og male sig selv, samt markere de sanser, de synes, de har brugt. Bruger man altid disse sanser på et museum?

Fælles snak på klassen

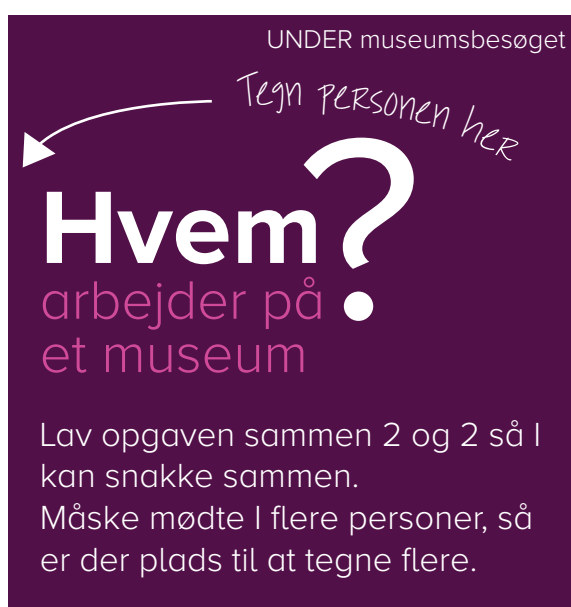
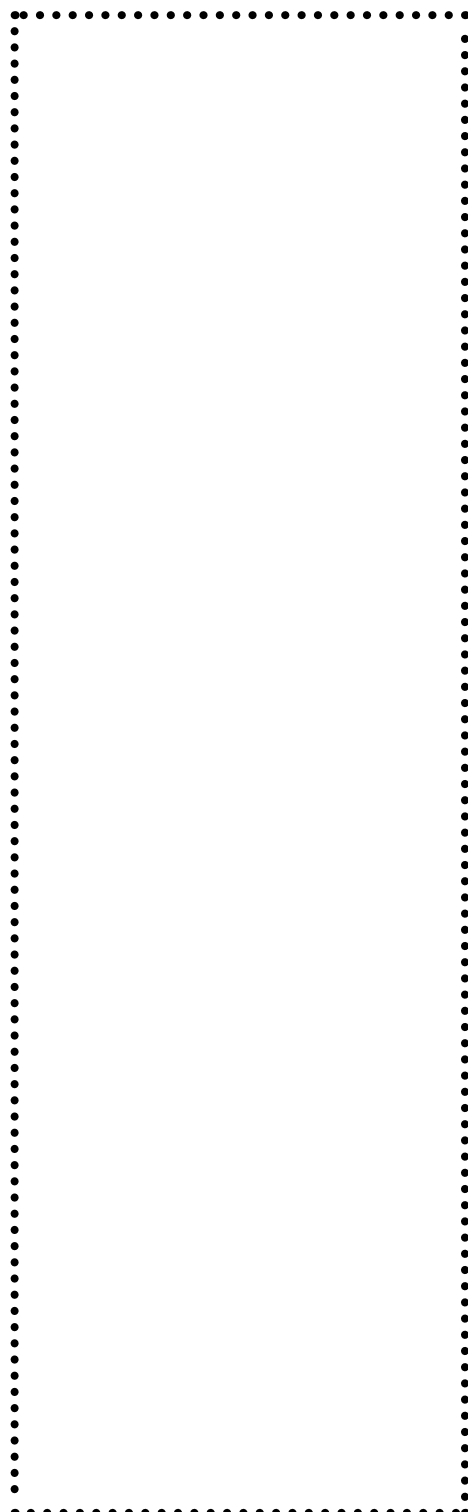
Har I alle brugt de samme sanser? Hvorfor/Hvorfor ikke?



Efter Museumsbesøget

Hvem arbejder på et museum?

Her kan I snakke om de begreber og arbejdsformer/fagligheder, I har mødt på museet. Det er vigtigt at fokusere på netop de nye begreber, de har mødt: Historiker, Arkæolog, Kustode og flere, så der kommer en genkendelse og en måde at huske dem på.



UNDER museumsbesøget

Tegn personen her

Hvem?

arbejder på
et museum

Lav opgaven sammen 2 og 2 så I kan snakke sammen.
Måske mødte I flere personer, så er der plads til at tegne flere.

Hvem snakkede I med på museet?

Hvad laver han/hun på museet?

Efter Museumsbesøget

Valg og samtale gennem spil.

Eleverne laver deres billeder. De kopieres efterfølgende på fast papir (fx 210 g.) og klippes ud.

Når spillet er lavet, kan man dele klassen i grupper, hvorefter der kan spilles på kryds og tværs. Der kan også kopieres flere af hvert sæt, så eleverne har flere forskellige brikker at spille med.

EFTER museumsbesøget

Museums- vendespil

Tegn tre ting, som du lagde mærke til på museet. Du kan også sætte billeder ind.

Tegn her

Efter Museumsbesøget

Samtale på klassen: (om det nye begreb "montre", og om hvorfor man vælger de ting, man gør)

Hvad kan man udstille? Hvorfor? Hvordan kan man udstille det? På hvilket museum vil du udstille det, du har valgt?

Der kan også her arbejdes i små grupper, så eleverne er sammen om flere montre, ligesom de kan snakke om deres fælles museum.

Kopier montrene og hæng dem op i klassen til fællessnak.

EFTER museumsbesøget

Min

Udstilling

Hvad vil du udstille på et museum?

Tegn eller sæt billeder ind i montren.

Three empty rectangular boxes stacked vertically, intended for drawing or writing. A white arrow on the right side of the top box points downwards towards the middle box.

Efter Museumsbesøget

Fremtidige museumsbesøg

På bagsiden finder I plads til klistermærker, stempler og andet, der kan minde eleverne om de museer, de hver især har besøgt. Hvis de i fremtiden møder en kustode på et museum, kan de få en snak og vise museumspasset frem.

Derfor opfordrer vi også til, at eleverne anvender museumspasset fx i ferier. Det giver netop anledning til, at eleverne efterfølgende kan få en god snak i klassen.

Her
har jeg været:

Sæt klistermærker og/eller stempler i cirklerne.

